



# Kotala

Salitre Reservado



*Habitarte*  
Colombia S.A.

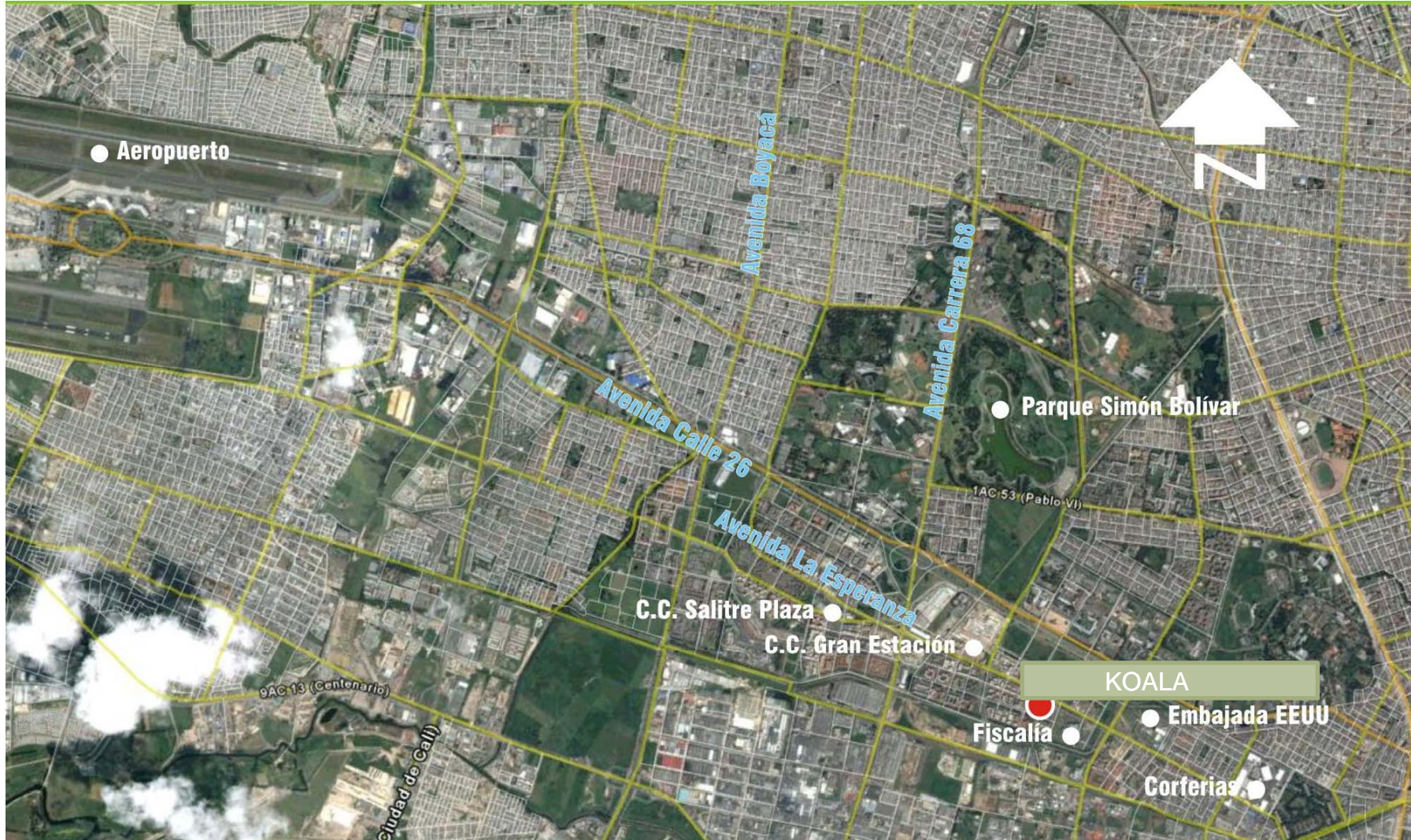
Proyecto de vivienda multifamiliar de altas especificaciones en diseño arquitectónico, ubicado en el último predio en el sector más exclusivo del barrio Salitre Oriental de Bogotá, con un área urbana de 4.864.31 M2 y un área construida de 17.978.97 M2; sus 60 unidades de vivienda de 208 m2 cada una cuentan con todos sus espacios iluminados y ventilados directamente y vista privilegiada.

El planteamiento urbano cuenta con amplias vías de acceso desde todos los puntos de la ciudad, generosas zonas verdes adyacentes al proyecto y cuenta con la cercanía de Centros Comerciales con múltiples servicios.

El excepcional apartamento cuenta acceso directo del ascensor, sala con terraza, comedor, estudio con balcón, cocina con doble shut independiente de basuras e isla que da amplitud y un concepto claro de modernidad a la unidad, dos alcobas cada una con su baño y vestier, alcoba principal con vestier baño y terraza, alcoba de servicio, zona de ropas, hall de acceso con balcón, etc.



## Descripcion del Proyecto



Aproximacion al lote



Aerofotografía



Aerofotografía



ÁREA CONSTRUIDA 194.97 m<sup>2</sup>  
ÁREA TERRAZAS 13.44 m<sup>2</sup>  
ÁREA TOTAL 208.41 m<sup>2</sup>

# Planta Apto. Tipo 1

Amueblamiento





# Planta Apto. Tipo 2

Amueblamiento



# Planta Apto. Tipo 3

Amueblamiento





# Planta Apto. Tipo 4

Amueblamiento





# Planta Apto. Tipo 5

Amueblamiento





ÁREA CONSTRUIDA 188.28 m<sup>2</sup>  
ÁREA TERRAZAS 11.18 m<sup>2</sup>  
ÁREA TOTAL 199.46 m<sup>2</sup>  
CANTIDAD 2

# Planta Apto. Tipo 6

Amueblamiento





ÁREA CONSTRUIDA	59.95 m <sup>2</sup>
ÁREA TERRAZAS	0 m <sup>2</sup>
ÁREA TOTAL	59.95m <sup>2</sup>
CANTIDAD	1

## Planta Apto. Tipo 7

Amueblamiento

